

スーパーライトパックプランのご案内

集客イベントで謎解きをやりたいが、開催まで時間がない…、極力手間を省きたい…

そんな声にお応えして、スーパーライトパックプランが誕生しました！

通常3ヶ月程度制作にかかる謎解きですが、このプランなら申込から最短1ヶ月前後で開催することが可能です

貼るだけ

指定エリア内に問題を掲示するだけ

ラクラク

当日運営も簡単な対応でOK

特別感

問題用紙やタイトルに
お客様のキャラクターをいれて
オリジナル感を

早い！

問題掲示場所、地図素材
キャラクター素材を用意するだけ

この商品はお急ぎの方やトライアルで謎解きを実施してみたい方に向けて特別価格でご提供をしております。
そのため細かなご要望への対応、現地訪問を含むお打ち合わせには対応しておりません。

基本概要

パックには謎解き開催に必要な物は揃っていますので

安価でスピーディーに謎解きイベントを導入することが可能です！

またその他のオプション（別料金）についても対応できますので、ご相談下さい。

配布物とヒント用WEBページ



参加者に配布する問題用リーフレットと、簡易鉛筆が標準でセットになっています。また参加者が謎解きに困った用にWEBページに簡単なヒントサイトがついています。

掲示物



問題はラミネートした掲示物で一緒にお届け！指定箇所に掲示するだけでOKです。

※大判サイズや屋外パネル等特殊印刷が必要な場合は別途費用がかかります。

その他オプション



クリアカードや景品の手配
ポスターデータの制作なども承ります。

※ただし、納期が短い場合などはお引き受けできない場合がございます。

開催に向けてお客様で準備いただく調整・準備いただくものの一例です

問題掲示箇所の選定



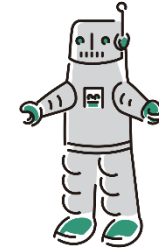
問題を掲示する場所を問題数分、選定下さい。参加者に周遊してもらいたいスポットや、参加者が立ち止まって問題をみても差し支えない場所がいいでしょう。

マップ素材



問題掲示場所のエリアマップを掲載する場合編集可能な地図データをご用意ください。マップデータ制作が必要な場合は費用がかかります。

キャラクター素材



問題用紙のビジュアルにキャラクターを入れる場合、素材のご提供をお願いします。もしご準備がない場合は弊社制作のイラスト素材をお入れします。

景品や賞品



景品や賞品のお手配をおねがいします。
 (必要な場合) 景品などのお渡しがない場合は、必要に応じてクリアカードその他ノベルティの制作も賜ります。

問題の設置・保守・撤去



問題掲示物を指定箇所に掲出をお願いします。またイベント開催中は剥がれや汚れなどが無いか確認をお願いします。イベントが終われば撤去作業をお願いします。

当日運営



当日の運営をお願いします。イベントの運営についてはマニュアルをお渡しします。

選べる4つの謎解きコース

どのプランも周遊するエリアに指定枚数の問題掲示物を掲出いただきます

※キャラやキャラ名の部分は頂いた素材や名前が入ります



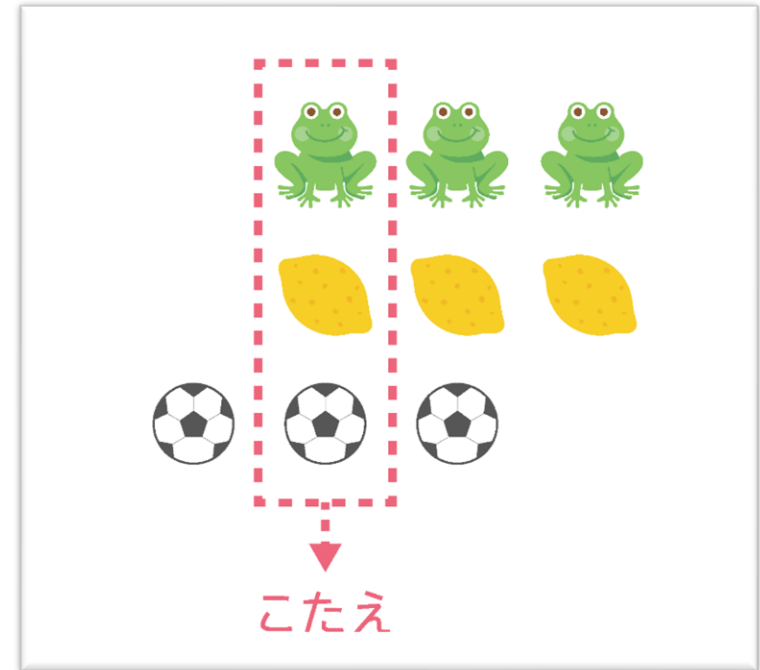
タイトル	(キャラ名)と不思議な暗号	いなくなった(キャラ名)をさがせ	(キャラ名)と伝説の秘宝	(キャラ名)救出大作戦
問題用紙サイズ	A3二折	A4	A4	A4
問題掲示数	6問		5問	
キーワード変更	可能 (4~7文字程度)			
難易度	とても簡単	簡単	とても簡単	簡単
ストーリー	ここ(地名)に数々の謎が仕掛けられた!全ての謎を解き明かして、最後の答えにたどりつけ!	(キャラ名)が行方不明になってしまった!残されたのは謎が書かれた紙だけ…謎を解いて(キャラ名)を探そう!	(キャラ名)の元に不思議な古文書がとどきました。それは(場所名)に伝わる伝説の秘宝のありかをしめしているようです。謎を解いて秘宝を見つけよう!	(キャラ名)がとある場所に閉じ込められた。解除マニュアルは暗号化されていて、手がかかりは(場所名)にあるようだ。暗号を解き、カギのことばを見つけよう!

出題される問題はヒラメキがあれば解ける問題となっていますので
幅広い年齢の方に挑戦いただけます。
どのコースの謎解きも全体を通しての難易度は【簡単】レベルです。



解き方
50音順に沿って、文字をひとつ次に進めると「おかいもの」となる

答え：おかいもの



解き方
イラストを文字に置き換えて、枠の中に該当する文字を読む。

答え：カレー

謎解きの流れ

謎解きの流れについて簡単にご説明します。

START

1

参加者はラックや受付等で謎解きキットを入手します



2

参加者はキットにある地図や示された場所へ移動して問題パネルを見に行きます。



3

問題パネルを見て問題を解きます。解けたらまた次の場所へ移動します。



4

5問又は6問の謎が解けたら、その答えを使って最後の答えを導き出します。



5

最後の答えを導き出せたら、参加者は指定の受付に報告しに行きます。



GOAL

6

受付で答えをチェックして、合っていればクリアです。景品を渡します。



* 凡例



お客様側の作業



弊社側の作業

STEP
1

設置箇所・地図・イラスト素材のご提供

地図素材やイラスト素材、及び問題設置場所を選定いただきお知らせ下さい。

STEP
2

データ制作・初稿提出

いただきました素材や情報を元に問題用紙のデザインを行います。

STEP
3

確認作業・校了のご連絡

デザインが完成後、確認用データをお送りしますのでご確認下さい。修正は1回まで対応いたします。

STEP
4

印刷・納品

確認が終わりましたら、印刷作業に入ります。ご指定の場所1箇所まで送料無料でお送りします。

STEP
5

イベントスタート

マニュアルをご確認いただき、イベントスタートです。運営をお願いします。

スーパーライト
パッケージプラン

基本利用料	350,000円
<p><含まれるもの> 問題用紙：100～1,000部までの希望数で納品 簡易鉛筆：問題用紙と同数をご用意 ヒント用簡易WEBページ 問題用掲示物(A4又はA3ラミネート仕上げ) ※データ納品可 運営マニュアル 表紙のイラスト素材の差し替え・タイトル変更（素材はご提供下さい） 問題用紙一式の送料（指定の場所1箇所まで）</p>	



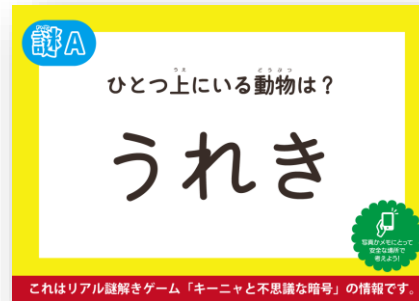
問題用紙



簡易鉛筆
※色はお選びいただけません



ヒント用
サイト



掲示物



イラスト
タイトル
変更

変更

オプション

問題用紙の追加印刷費（参加人数の増）	100部(人)増毎に10,000円
お申し込みは100部単位でお申し込みいただけます。+500部(人)以上は別途お見積りいたします。	
最終のキーワード変更	20,000円
最後の答えをご希望のワードに変更します	
告知用ポスターデザイン作成	50,000円～
規定のデザインを元に開催日などの概要テキストを盛り込みます	
オリジナルの表紙デザイン制作	150,000円～
表紙のデザインをオリジナルで作成します	
クリアカードデザイン	20,000円～
クリア時にわたす記念のカードを作成します（部数、デザインボリュームで変動）、別途印刷費	
色校正出力	※都度見積もり
本印刷前に問題用紙等の色校正出力を希望される場合	
問題のカスタマイズ	※都度見積もり
問題内容をカスタマイズします（要相談）	

※上記にない項目は、一度担当者までご相談下さい。実施の可否含めてご回答させていただきます。

告知物について	規定のタイトルロゴとキャラクターを入れた簡単なビジュアルをデータでお渡しいたします。印刷費用は含まれておりません。既存デザインからの変更は別料金となります。詳しくは担当者にご相談下さい。
参加数について	基本料金には1,000部(人)までの利用料が含まれております。参加人数に応じて追加(100部単位)でご注文下さい。データ納品も可能ですが、基本利用料は変わりません。また1,000部を超える参加人数が見込まれる場合で、データ納品の場合も参加人数での追加費用がかかります。印刷物に予備は数枚含まれますが、枚数のお約束はできかねますので、基本は見込み数より多めのご準備をおすすめします。また複製や残部の再利用も禁止とさせていただきます。
現地訪問について	本パックは特別価格でのご提供となるため、お打ち合わせやロケハンを含めて現地訪問はいたしません。お打ち合わせはオンラインやメールでの対応とさせていただきます。ただし、現地調査(問題掲示場所や導線の確認)を希望される場合、諸経費(現地調査費・出張費)をご請求させていただきます。また発注前で現地訪問を希望される場合でご契約に至らなかった場合もかかった経費をご請求させていただきます。
特急作業について	即時着手が必要な場合や、納品まで1ヶ月をきる場合など、作業内容によって特急作業料金が必要です。
修正について	本パックは特別価格でのご提供となるため、誤植などを除く修正について初稿提出後1回までとさせていただきます。(色やデザインの変更、素材の差し替えなども含む)規定回数を超えた修正は別途修正費がかかります。
開催期間について	基本的に短期開催向けのパックとなります。長期間の実施はご相談下さい。またお申し込みされた期間以外での開催はお断りします。延長等を希望される場合はお早めに担当者までご連絡下さい。イベント終了後に残ったキットは適切に破棄をお願いします。複製や再利用は禁止とさせていただきます。
有料販売について	本パックは無料開催でのご利用に対応したプランです。有料販売はできませんのでご注意ください。ただし参加条件をつけての開催(カード会員のみ、施設への入場者に配布)や景品をつけるなどの費用を回収する…など少額であれば対応できる場合がございますので、お気軽にご相談下さい。
ネタバレについて	パック商品のため同内容で別の施設で開催されることがございます。そのためイベント開始前・終了後問わず内容や解説についてのSNSなどへの投稿はお断りいたします。またキットの中身や掲示物の内容についても公開を禁止とさせていただきます。告知や取材などの際は内容が映らないようにご注意ください。
お支払いについて	基本は以下となりますが、お取引状況によって変わりますので、お申し込み時に担当者からご説明いたします。 法人様：納品後10日以内又は納品月の末締め翌月末払い 個人含む団体様：お支払い後の納品又は納品後10日以内
キャンセルについて	お申込み後のキャンセルは進行状況など規定に沿ってご請求させていただきます。
その他	次の場合お申込み後でも制作料金の変更を求めさせて頂く場合がございます。制作作業の追加や変更、制作物の使用目的の追加・変更、再利用など。

周遊型謎解きって何ですか？

周遊型謎解きは受付やラックからキットを受け取ったら、指定されたエリアを周りながら、手がかりを集めて謎を解きます。すべて謎の謎を解き、最後は答えを提出し合っていればクリアとなります。

どこでも開催できますか？

今回のパックは簡単に導入できるようになっていますので、施設内でも屋外でも指定数の問題を掲示できる場所があれば実施可能です。問題の掲示は施設内の共用部や、お店の店頭等、好きな場所を指定下さい。
基本的には通行の邪魔にならない場所や、狭い場所、危険な場所を避けて頂ければ、特にこちらからの指定はありません。ただ一箇所に固まってしまうないように、開催したいエリアにまんべんなく設置して頂くことをおすすめします。

このパックを有料販売したいと思っています。

基本は無料開催でお願いいたします
パック商品に関しましては、無料実施向けのライトな内容となっております。例えば、ポイントカードを持っている人、XXX円分以上購入のレシート提示で…等で参加条件をつけていただくことは可能です。
ただ、クリア時に景品をつけるので、等の理由であれば小額の参加費を設定頂くことは可能ですので、一度ご相談下さい。
もし有料の謎解きをやってみたい場合は、通常オリジナル謎解き制作でのご案内をさせていただきますので、お気軽にご相談下さい。

開催まで時間がないのですが、実施可能ですか？

なるべくご希望に添えるように最善をつくしますので、まずはお気軽にご相談下さい。
但し極端に納期が短い、制作状況によっては納期の変更や特急作業料金をお願いする場合がございます。

